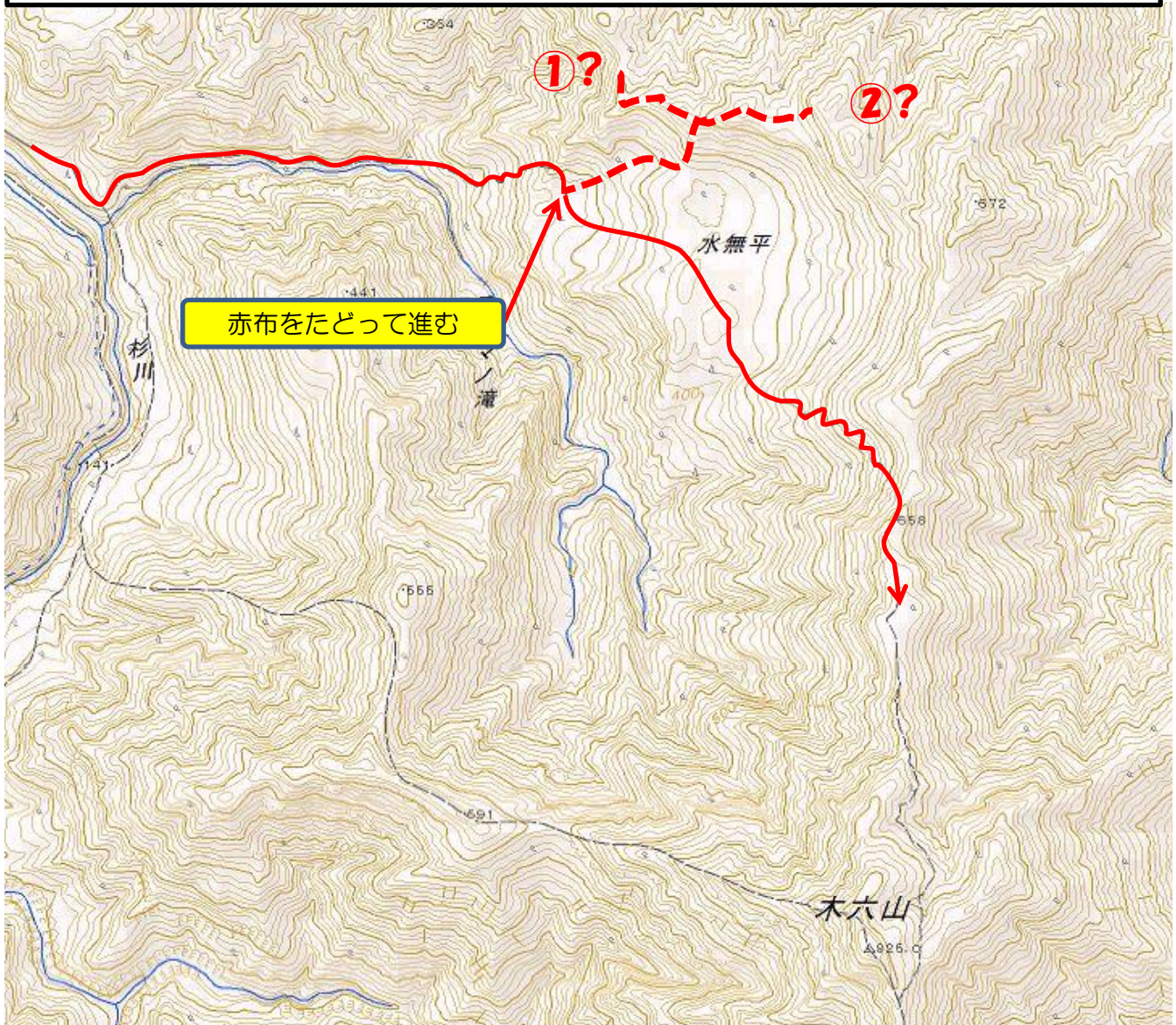


## 木六山道迷い(2014年4月)

分かれ道で赤布に沿って進む。木六山の方角と違うと思いながらも進んでしまう。2回おかしいと思ったため、スマホの地図アプリと地形図で現在位置を確認し正しい道を進んだ。



### 解説

トラバース道を進んでいくと水無平付近は、景色が開け、平らな地形となった。地図を見なくても現在位置は分かった。道の分岐が出てきたが、赤布を見つけ、そのまま地図を見ずに進んでしまった。

登っている間も木六山とは方向が違うと思いながら進んでしまう。

①?で下りが出てきたため、「これは、おかしい！」と引き返すことを判断した。現在位置は確認せず「尾根上を進めばなんとかなる。」と来た尾根を戻る形でそのまま進んだ。

②?で「道が不鮮明。あまりにも急な斜面。」のため、「あれっ！これはおかしい。」となり思い、ここの急斜面で昼食をとり冷静さを取り戻した。ここで、スマホの地図アプリと地形図で現在位置を確認し、正規ルートに戻った。

スマホに地図アプリを入れて、地形図も持っている。分岐では、必ず地図で現在位置を確認し進行方向を確認する癖をつけてほしい。