

愛知県山岳連盟 「読図講習会」

開催日:平成25年5月12日

9:00~15:00

場所:昭和の森

★今回のテーマは、《ルートプランニング》

道迷いはなぜ起きるか。多くは、何も考えず、歩いていることが多いからです。そこで、今回のテーマは目的地へ行くまでの「ルートプランニング」です。

「ルートプラン」と「手続き」を学び、地図に興味を持っていただきます。

★持ち物

各 自:コンパス、地図をのせる板(決済板等)、弁当、カップ、傘(雨天時)、地図防水用ビニール袋
主催者:資料(地図)、ポスト、メジャー

★集合場所

豊田藤岡IC、猿投グリーン中山IC下車
昭和の森内の池を北へ向かって通り過ぎ
約200m先の駐車場



★講習内容

【基礎1】100mの歩測をしよう

1. 実際に100mを歩いてもらいます。
2. 歩測は、複歩(左足又は右足だけで数えます)で行います。覚えやすい数字で覚えましょう。

3. 一覧表(25m=○歩、50m=○歩、75m=○歩、100m=○歩……)を作成しましょう

【初級(H24年度講習会に参加していない方)】コンパスの使い方 を学ぼう

☆ コンパス123(ワン・ツー・スリー)

●コンパスを使ってこれから進む方向を示すことを「コンパス123(ワン・ツー・スリー)」といいます。

1. 地図上で自分の現在位置と次に向かう位置にコンパスの左辺(右辺)を合わせます。
2. コンパスのリング内にある矢印を磁北線と平行に合わせます。
3. 地図とコンパスを一緒に持ち、体を回して(又は地図を回して)磁針の北と針の下の矢印が重なる位置まで動かします。この時に左辺(右辺)が指している方向が自分が行きたい方向となります。

【中級1】コンパスの使い方+歩測 を学ぼう 《中級編》

☆ 実際にポストが設置してあるので、ポストまで正確に行けるだろうか

1. スタート地点から、ポストの地図位置までの距離を定規で測る。
2. コンパス123で方向を決める。
3. 歩測しポストへ行く。

【練習1】コンパスの使い方+歩測 を学ぼう 《上級編》

☆ 林の中に、実際にポストが設置してあるので、ポストまで正確に行けるだろうか

1. 初級に同じだが、林の中にポストが設置してあるので、コンパスと歩測を信じよう。
2. 斜面での歩測の誤差が生じるが、体で覚えよう。

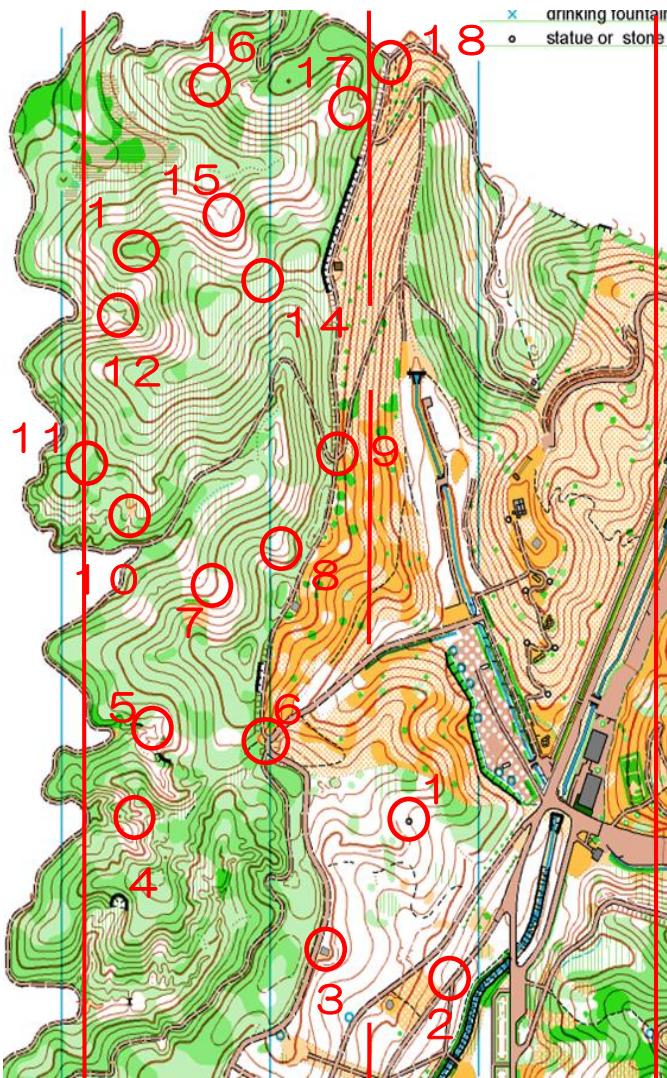
【練習2】正確に、速くポストまで行こう 《チャレンジ》

☆ 多くのポストを速く、回ろう

1. タイムを計ってみよう。(自己申告)
2. ポストまで正確に進もう。

★その他

1. 雨天決行ですが、警報が出た場合中止又は順延とします
2. 不明な点は、河合 芳尚(かわいよしひさ)携帯までご連絡ください。



ポスト位置説明

No	特徴物
1	建造物
2	道分岐
3	建物
4	尾根
5	沢分岐
6	道分岐
7	沢
8	沢
9	道分岐
10	沢
11	コル
12	沢分岐
13	尾根
14	コル
15	沢
16	コル
17	尾根
18	道分岐

m	歩測数
25	
50	
75	
100	
125	
150	
175	
200	

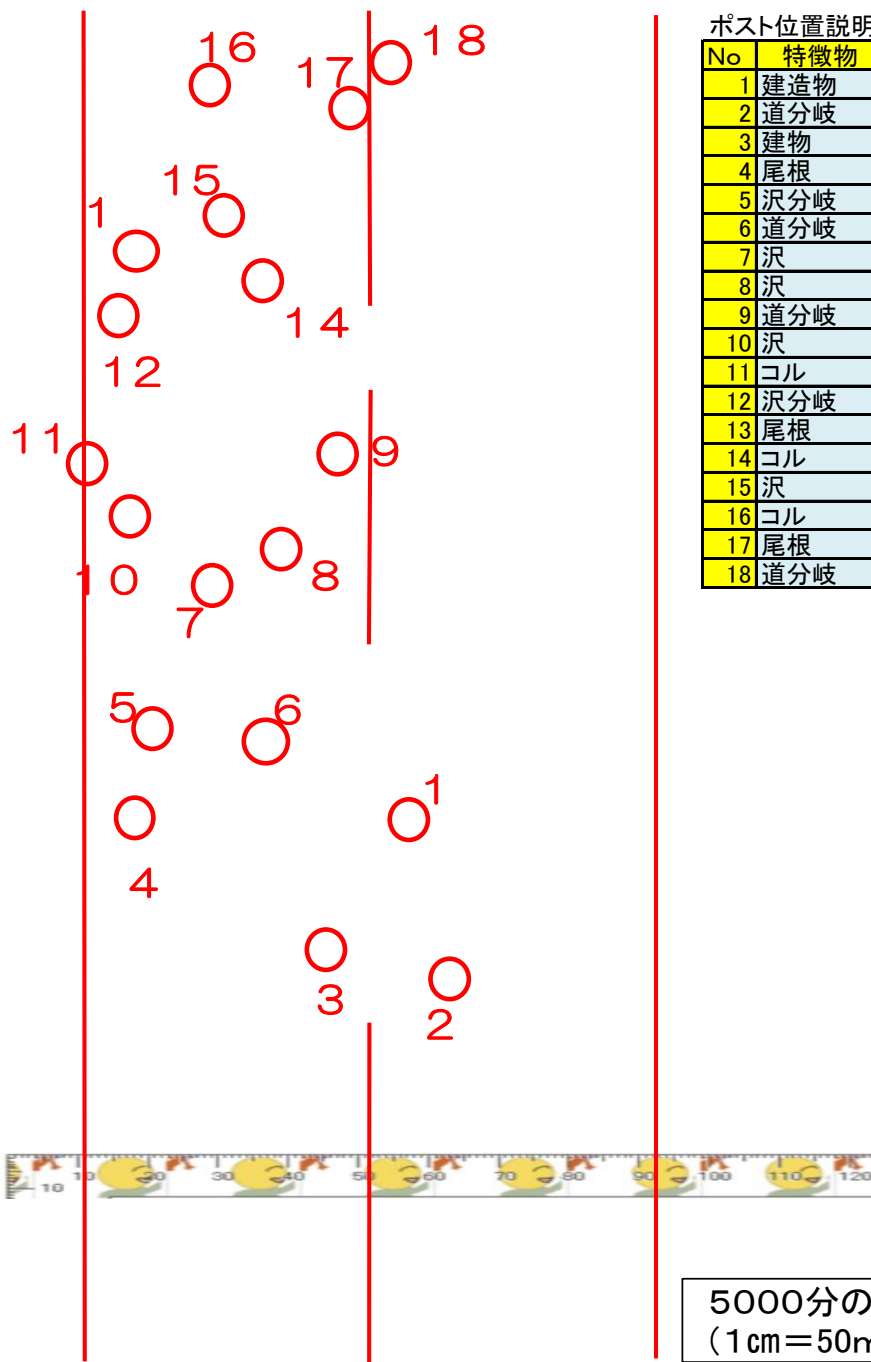
【今回のテーマ】
ルートプランニング

- ①コンパスで進行方向を決定
- ②ルートは下り・登り・トラバース？
- ③ルートは、尾根・沢・道？
- ④ポストまでの距離は？
- ⑤ポスト位置の特徴物は？



5000分の1
(1cm=50m)

2. 不明な点は、河合 芳尚(かわいよしひさ)携帯までご連絡ください。



ポスト位置説明

No	特徴物
1	建造物
2	道分岐
3	建物
4	尾根
5	沢分岐
6	道分岐
7	沢
8	沢
9	道分岐
10	沢
11	コル
12	沢分岐
13	尾根
14	コル
15	沢
16	コル
17	尾根
18	道分岐

m	歩測数
25	
50	
75	
100	
125	
150	
175	
200	

【今回のテーマ】
ルートプランニング

- ①コンパスで進行方向を決定
- ②ルートは下り・登り・トラバース？
- ③ルートは、尾根・沢・道？
- ④ポストまでの距離は？
- ⑤ポスト位置の特徴物は？

2. 不明な点は、河合 芳尚(かわいよしひさ)携帯までご連絡ください。

1 《18→17》

- ①コンパスで17の方向を示す
- ②歩く道は、下りで尾根です
- ③1.5cm、(約75m)歩測○歩進む
- ④ポストの特徴物は尾根です

2 《17→16》

- ①コンパスで16の方向を示す
- ②歩く道は、トラバースです
- ③直線3cm、実際は3.5cm(約175m)歩測○歩
- ④25m先の沢を越えます
- ⑤ポストの特徴物はコルです

3 《18→16》

- ①北北西の道を3cm(150m)歩測○歩進むと大きく右に曲がる
- ②コンパスで16の方向を示す
- ③歩く道は、トラバースで1cm(50m)歩測○歩
- ④ポストの特徴物はコルです

4 《17→15》

- ①コンパスで15の方向を示す
- ②2cm、(約100m)歩測○歩で、左から沢、確認
- ③3cm、(約150m)歩測○歩、左から沢、この沢を5mm(25m)歩測○歩登るとポストがある
- ④ポストの特徴物は沢です

5 《15→14》

- ①コンパスで14の方向を示す
- ②歩く道は、沢の登りです
- ③1.5cm、(約75m)歩測○歩進む(登りなので歩測増えます)
- ④ポストの特徴物はコルです

6 《15→13》

- ①コンパスで13の方向を示す
- ②2cm、(約100m)歩測○歩で、標高50m登るイメージでトラバース
- ③ポストの特徴物は細い尾根上に分りづらいコル
- ④ポストより東側に出るようにし、尾根がでたら下る

7 《13→12》

- ①コンパスで12の方向を示す
- ②歩く道は、沢の下りです
- ③1.5cm、(約75m)歩測○歩進む(下りなので歩測減ります)
- ④ポストの特徴物は沢の分岐です

8 《13→14》

- ①コンパスで14の方向を示し、尾根を登る
- ②1cm、(約50m)歩測○歩で、尾根がやや右へ
- ③1.5cm、(約75m)歩測○歩で、尾根が90度左へ
- ④1cm、(約50m)歩測○歩で、ポストがある
- ⑤ポストの特徴物はコルです

9 《12→11》

- ①沢を1cm、(約50m)歩測○歩下ると道がでる
- ②道を南西に3cm、(約150m)歩測○歩進む
- ③道が大きく曲がったこの沢から、コンパスでポスト11の方向を示す
- ④沢を1cm、(約50m)歩測○歩、登るとコルにポスト

10 《11→10》

- ①コンパスで10の方向を示す
- ②1.5cm、(約75m)歩測○歩進む
- ③小尾根がでたら、その向こうの小さい沢にポスト
- ④トラバース気味に行くと、目標尾根を間違える恐れがあるので、最初のコンパスの方向を注意する

11 《10→7》

- ①コンパスで7の方向を示す
- ②1cm弱、(約50m)歩測○歩進むと道が出る。(コンパス方向にブッシュで行けない場合、ポストから沢を下り、道出る。道の分岐からコンパスで方向を示す。)道を横切りさらに沢を1.5cm、(約75m)歩測○歩進む
- ③ポストの特徴物は沢です

12 《10→8》

- ①コンパスで8の方向を示す
- ②ポストから沢を下り、道。道の分岐から北東の道を2cm(約100m)歩測○歩進む、緩やかな道の曲がりからコンパスで方向を示す
- ③2cm、(約100m)歩測○歩で、沢にポストあり

13 《7→8》

- ①コンパスで8の方向を示す
- ②2cm、(約100m)歩測〇歩で、標高50m登るイメージでトラバース
- ③ポストの特徴物は沢です

14 《8→7》

- ①コンパスで7の方向を示す
- ②2cm、(約100m)歩測〇歩で、標高50m下るイメージでトラバース
- ③ポストの特徴物は沢です

15 《8→9》 2. 不明な点は、河合 芳尚(かわいよ

- ①沢を登り(1cm、(約50m)歩測〇歩)道にでる
- ②コンパスで9の方向を示す
- ③2.5cm、(約125m)歩測〇歩
- ③ポストの特徴物は道の分岐です

16 《9→14》

- ①北の道を3cm(150m)進むと、左に崖が出る
- ②崖の手前からコンパスで14の方向を示す
- ③2cm、(約100m)歩測〇歩、トラバース
- ④ポストの特徴物はコルです

5 《15→14》

- ①コンパスで14の方向を示す
- ②歩く道は、沢の登りです
- ③1.5cm、(約75m)歩測〇歩進む(登りなので歩測増えます)
- ④ポストの特徴物はコルです

6 《15→13》

- ①コンパスで13の方向を示す
- ②2cm、(約100m)歩測〇歩で、標高50m登るイメージでトラバース
- ③ポストの特徴物は細い尾根上に分りづらいコル
- ④ポストより東側に出るようにし、尾根がでたら下る

7 《13→12》

- ①コンパスで12の方向を示す
- ②歩く道は、沢の下りです
- ③1.5cm、(約75m)歩測〇歩進む(下りなので歩測減ります)
- ④ポストの特徴物は沢の分岐です

8 《13→14》

- ①コンパスで14の方向を示し、尾根を登る
- ②1cm、(約50m)歩測〇歩で、尾根がやや右へ
- ③1.5cm、(約75m)歩測〇歩で、尾根が90度左へ
- ④1cm、(約50m)歩測〇歩で、ポストがある
- ⑤ポストの特徴物はコルです

9 《12→11》

- ①沢を1cm、(約50m)歩測〇歩下ると道ができる
- ②道を南西に3cm、(約150m)歩測〇歩進む
- ③道が大きく曲がったこの沢から、コンパスでポスト11の方向を示す
- ④沢を1cm、(約50m)歩測〇歩、登るとコルにポスト

10 《11→10》

- ①コンパスで10の方向を示す
- ②1.5cm、(約75m)歩測〇歩進む
- ③小尾根がでたら、その向こうの小さい沢にポスト
- ④トラバース気味に行くと、目標尾根を間違える恐れがあるので、最初のコンパスの方向を注意する

11 《10→7》

- ①コンパスで7の方向を示す
- ②1cm弱、(約50m)歩測〇歩進むと道が出る。(コンパス方向にブッシュで行けない場合、ポストから沢を下り、道出る。道の分岐からコンパスで方向を示す。)道を横切りさらに沢を1.5cm、(約75m)歩測〇歩進む
- ③ポストの特徴物は沢です

12 《10→8》

- ①コンパスで8の方向を示す
- ②ポストから沢を下り、道。道の分岐から北東の道を2cm(約100m)〇歩進み、緩やかな道の曲がりからコンパスで方向を示す
- ③2cm、(約100m)歩測〇歩で、沢にポストあり