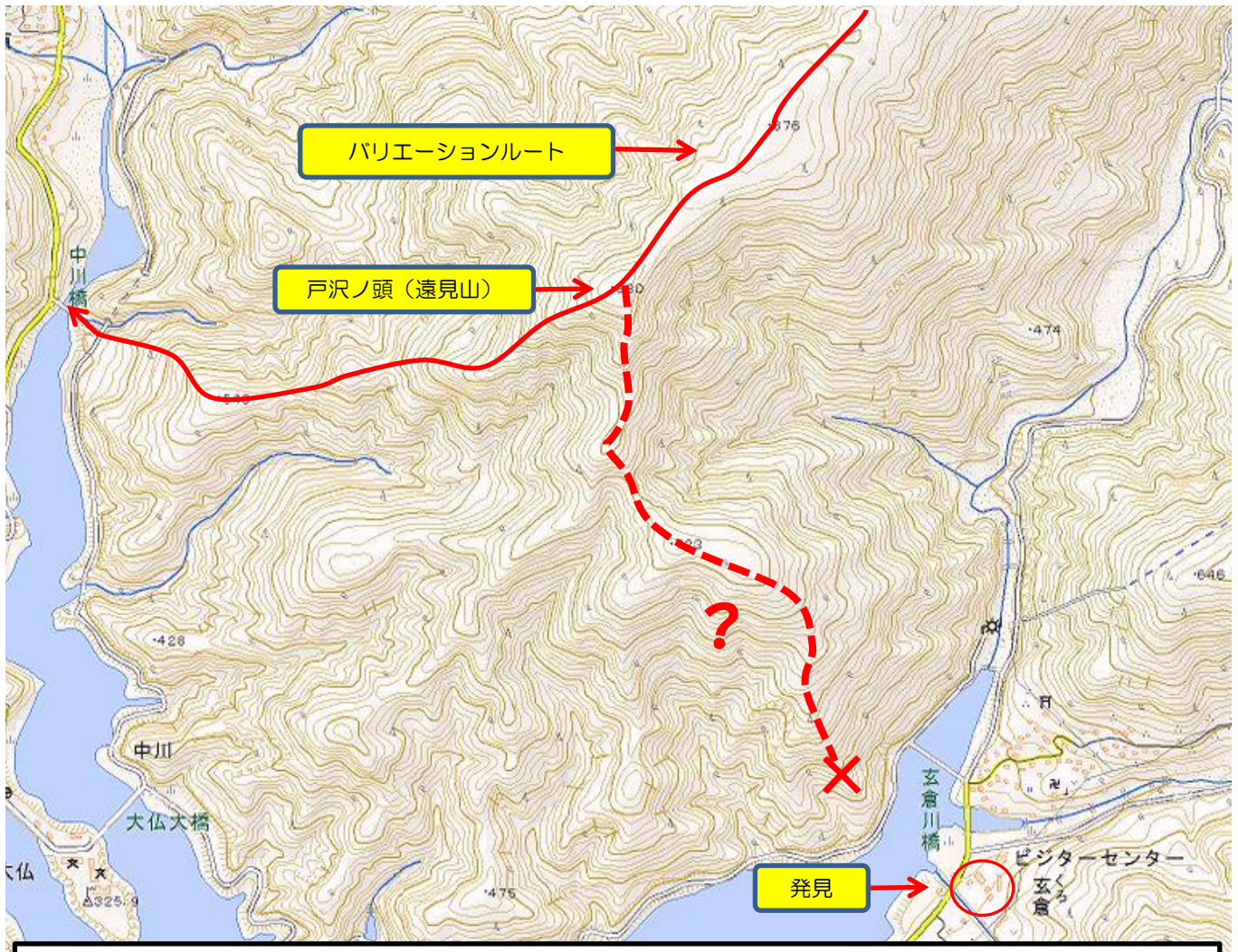


戸沢ノ頭(遠見山)道迷い(2014年5月)

道の無いバリエーションルートの稜線を歩く登山計画を立てたが、上級者向きルートのため道迷いをした。たまたま対岸のビジターセンターの職員がライトを発見し下山を誘導した。



解説

藪の薄くなる初冬期に、長距離の縦走ルートを目指した。ヤブ戸沢ノ頭から先はバリエーションルートの稜線を歩き最後の大杉山から下降路を誤った。この付近も多数のネット情報がでている。それによると「大杉山～戸沢ノ頭(遠見山)間は迷いやすく、戸沢ノ頭からは断続する山道、仕事道を繋いで中川橋へ下山できる」ようだ。いずれにせよ上級者向きのルートなので、一般的なレベルの登山者が安易に挑戦すべきではない。と筆者の方書かれている。

たまたま、対岸の光を見たビジターセンターの職員が声を掛け、返答があったため通報。走上からライトと声で誘導して下山した。

私の考えも筆者の方と同じで、安易にバリエーションルートに挑戦するのはいかがかと思う。まずは、地図の知識をしっかりと身につけて、道に迷わないように気を付けてから、バリエーションルートを歩いてほしい。