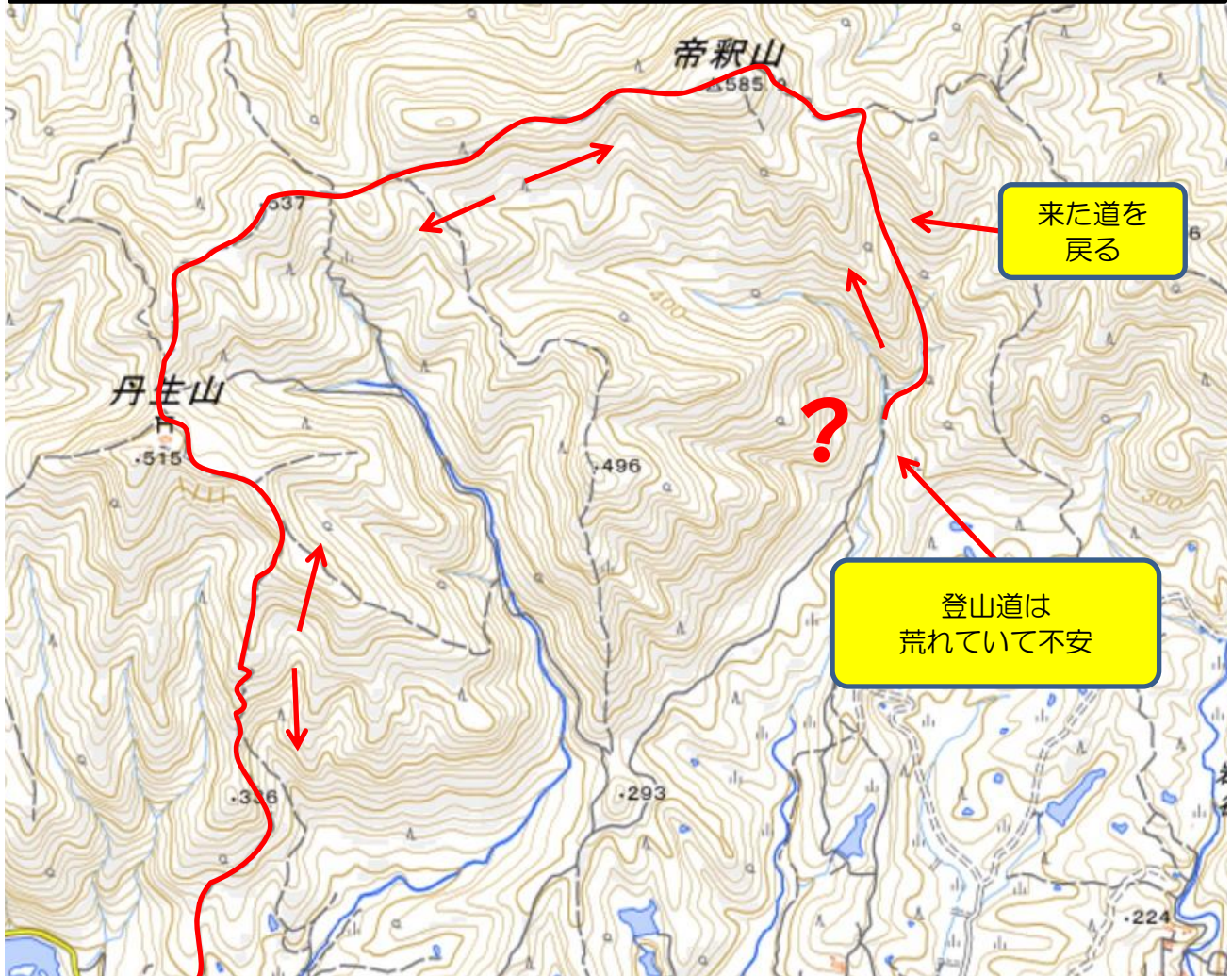


帝釈山道迷い(2022年8月)

下り道がかなり荒れていて、おかしいと思う。十分な水やヘッドライトを持っていたので、来た道を引き返し、事なきをえた。



解説

だいぶ下ったのに途中で、どうしても道がわからなくなり、仕方なく、元の道に戻りました、、そのままわからない道を進みますと、遭難したと思います。

時間も遅かったですし戻るのは大変辛かったです、もう他に選択肢がなかったです。

他の人の軌跡とかみていますと、行けたはずなんですが、台風か暴風雨かで、かなり道が荒れていましたので、以前と状況が変わってしまっていたのかもしれない。

今回は、トレッキングポール2本持って行っていたのと、水も十分持って行っていたのと、ヘッドライトも持っていったので、なんとか、引き戻すのに、対応できました(HP参照)

装備を持っていると余裕が生まれ、冷静な判断ができるようになる。通常は通れる道でも台風の後では通行止めになっている可能性もある。不安の中進み、事故を起こすよりも来た安全な道に戻る判断が素晴らしい。中々できることではないので、見習いたい。

すべては、冷静な判断ができたことがよかった。