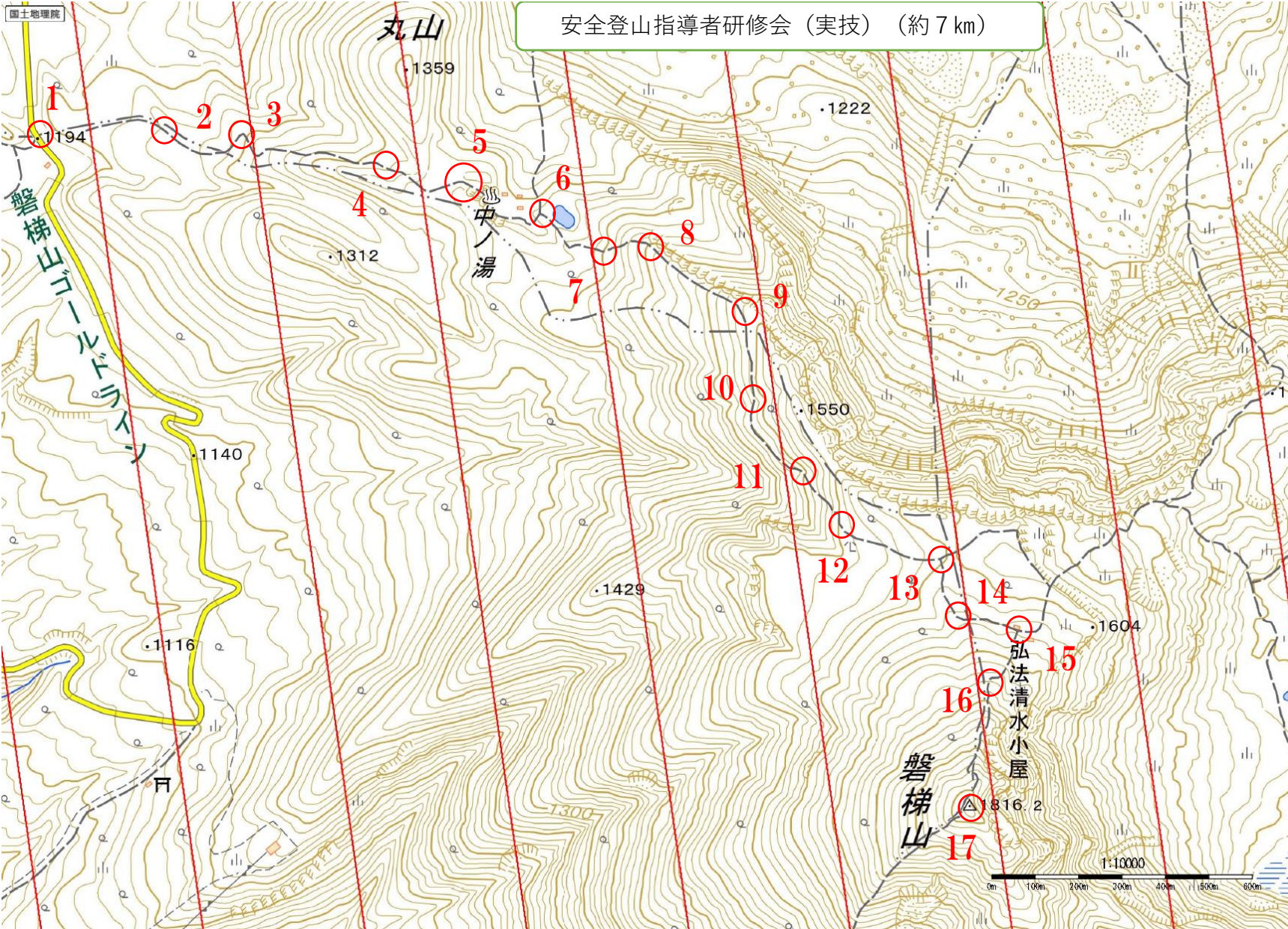


安全登山指導者研修会（実技）（約7km）



警梯山
トリスエ
トリスエ

丸山

中ノ湯

磐梯山

弘法清水小屋

1:10000

0m 100m 200m 300m 400m 500m 600m

安全登山指導者研修会（実技）

No	ポスト位置説明
1	登山道入口。道分岐。ここから本格的な登山道。
2	北側に小尾根。道は沢っぽいところから広い尾根に変化。
3	道の曲がり。尾根上に乗ったところ。トラバースから登りに変化。
4	南からの小さな沢と道の交点
5	道の南側に尾根末端。北側にピークの端。道の曲がり。
6	道の分岐。東側に池。西側に建物。
7	緩やかな斜面から急な斜面に傾斜転換点
8	広い尾根の斜面から狭い尾根上乗ったところ。尾根の北側の崖の始まり。
9	尾根上の道からトラバースに変化。尾根から斜面への道に変化。道の曲がり。
10	東からの小さな沢と道の分岐。
11	トラバースをしてきたが急な斜面を登る道に変化。小さな沢と道の交点。
12	急な斜面から緩やかな斜面に変化。緩やかに道が曲がる。
13	尾根のコル（鞍部）手前の道の分岐。コンパスを使って進行方向確認。
14	緩やかな尾根を登っていたがトラバースに変化。道の曲がり。
15	弘法清水小屋。道の分岐。トラバースから本格的な登りに変化。
16	広い尾根から狭い尾根に変化。道の曲がり。
17	磐梯山頂上
18	